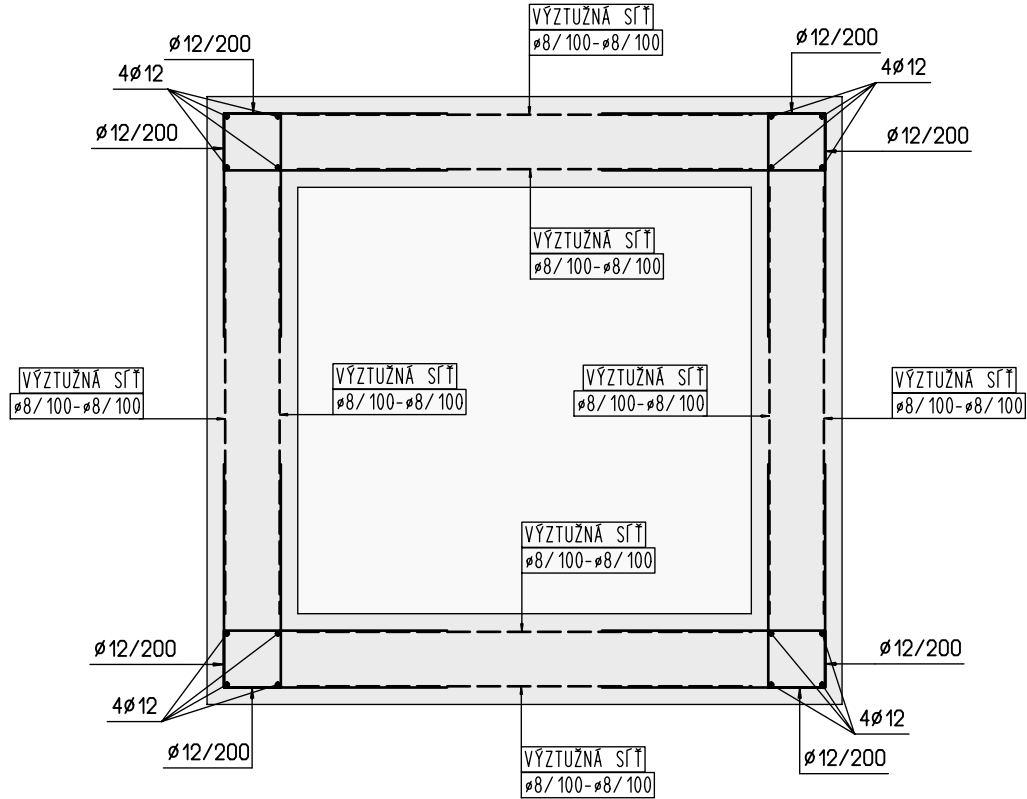
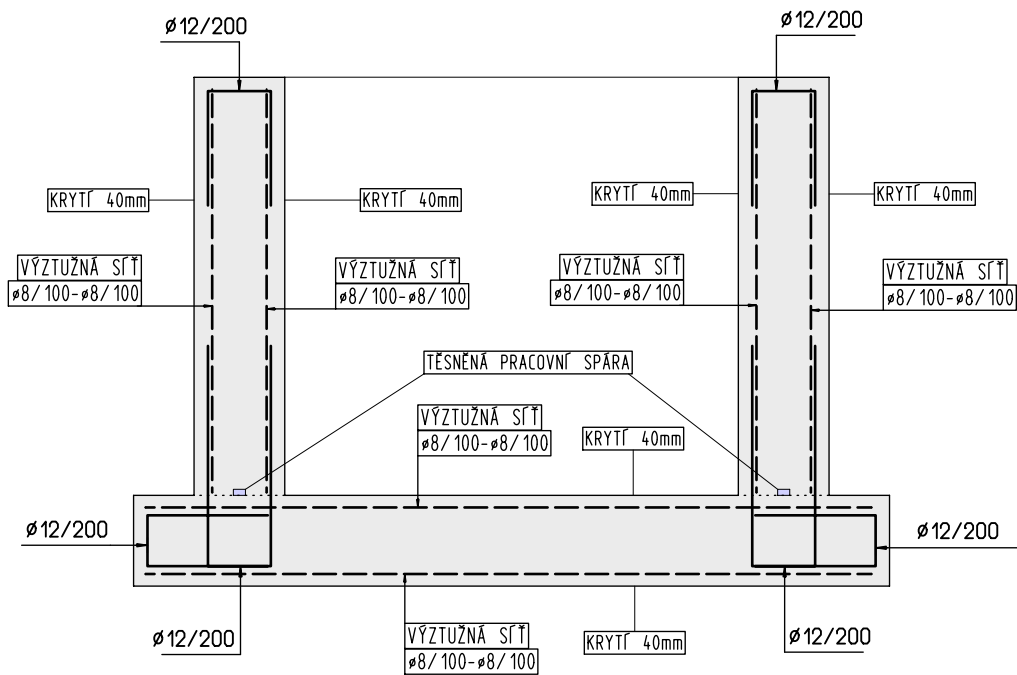


SCHÉMA VYZTUŽENÍ PRO ŠACHTY:  
VŠ1, VŠ2

PŮDORYS



ŘEZ



POZNÁMKA

PRESNÝ TVAR KONSTRUKCE VIZ STAVEBNÍ ČÁST.  
VODOTĚSNOST PRACOVNÍ SPÁRY ZAJISTIT TĚSNÍCÍMI PRVKY.  
TYP TĚSNÍCÍCH PRVKŮ MOŽNO VOLIT DLE ZVYKLOSTI DODAVATELE-TĚSNÍCÍ BOBTNAJÍCÍ PÁSKY, TĚSNÍCÍ PLECHY, INJEKTAŽNÍ HADIČKY...  
DODAVATEL RUČÍ ZA SPRÁVNÉ PROVEDENÍ A TĚSNOST PRACOVNÍ SPÁRY PO CELOU DOBU ŽIVOTNOSTI KONSTRUKCE.  
TĚSNÍCÍ PRVKY MUSÍ BÝT OSAZENY V SOULADU S MONTÁŽNÍMI PŘEDPISY (TECHNICKÝ LIST) VÝROBCE.  
STYKOVÁNÍ SÍŤI MIN 400 mm.

BETON		MAX. VODNÍ SOUČINITEL BETONU $w/c = 0.50$
ČSN EN 206 a ČSN P 73 2404 C30/37 - XC4, XF1, XA1 (F.1.2) - Cl 0.40 - D <sub>max</sub> 16 - F4		MIN. MNOŽSTVÍ CEMENTU 300 kg/m <sup>3</sup>
- max. průsak 50 mm podle ČSN EN 12 390-8 - kamenivo podle ČSN EN 12620 s dostatečnou mrazuvzdorností		TYP CEMENTU CEM II
OCEL		
B 500 A, BSt 500 M		
KRYTÍ VÝZTUŽE	KÓTOVÁNÍ VÝZTUŽE	ZKOSENÍ HRAN
<p>DOLNÍ a = 40 mm HORNÍ b = 40 mm BOČNÍ c = 40 mm</p>	<p>VÝZTUŽ KÓTOVÁNA VNĚJŠÍMI ROZMĚRY</p>	<p>a = 15 mm</p>
PŘI BETONÁŽI DODRŽOVAT ZÁSADY ČSN EN 206, ČSN P 73 2404 a ČSN EN 13670. NAVRŽENÝ BETON VODONEPROPUSTNÝ. VĚNOVAT ZVÝŠENOU POZORNOST OŠETŘOVÁNÍ BETONU. ZABRÁNIT NADMĚRNÉMU POVRCHOVÉMU ODPARU DESEK A STĚN. ODBEDŇOVÁNÍ STĚN NEJDŘÍVE PO TŘECH DNECH. ZABRÁNIT RYCHLÉMU VYCHLADNUTÍ (POVRCHOVÉ ZTRÁTĚ HYDRATAČNÍHO TEPLA BETONU). DISTANČNÍ PRVKY (BODOVÁ TĚLÍSKA, LINIOVÉ PODPORY) Z VLÁKNOBETONU. NE PLASTOVÉ. VÝZTUŽ V MÍSTECH PROSTUPŮ ROZHRNOUT, POPŘ. UPÁLIT. UPÁLENOU VÝZTUŽ NAHRADIT PŘÍLOŽKAMI STEJNÉHO PROFILU.		

-	-	-
Revize	Popis revize	Datum revize

		<b>AQUA PROCON s.r.o.</b> Projektová a inženýrská společnost Palackého tř. 12, 612 00 Brno tel.: +420 541 426 011 E-mail: info@aquaprocon.cz www.aquaprocon.cz
Vedoucí projektu	Ing. Jan Polášek	
Vedoucí dílčího projektu	Ing. Vladimír Oppelt	
Zodpovědný projektant	Ing. Bořek Čerbák	
Vypracoval	Ing. Jiří Slatinský	
Kontroloval	Ing. Bořek Čerbák	

Investor	Střední škola stavebních řemesel Brno-Bosonohy	
Objednatel	Střední škola stavebních řemesel Brno-Bosonohy	

Formát	2 A4	Měřítko	Stupeň	ZD	Datum	10/2016	Zakázkové číslo	1444016-18
--------	------	---------	--------	----	-------	---------	-----------------	------------

Projekt			
OPRAVA, REKONSTRUKCE VODOVODU A KANALIZACE V AREÁLU ŠKOLY			
D - Dokumentace objektů a technických a technologických zařízení D.1 - Dokumentace stavebního nebo inženýrského objektu D.1.3 - SO 03 VODOVOD			
Souprava			
Příloha	VODOMĚRNÁ ŠACHTA VŠ1, VŠ2 - DNO A STĚNY - SCHÉMA VÝZTUŽE	Číslo přílohy <b>D.1.3.11</b>	Revize <b>0</b>